



LOBEV 25-35-70-100

POMPA A LOBI
LOBULAR PUMP



LOBEV

CARATTERISTICHE TOUCH SCREEN:

- Il PLC permette di regolare la pressione in mandata e di controllarla in maniera automatica
- Funzione di auto-apprendimento per la regolazione della portata in funzione dell'aspirazione
- Possibilità di impostare la quantità di prodotto da travasare (funzione "BATCH")
- Indicazione pressione aspirazione/pressione mandata
- Predisposizione per il funzionamento su linee di imbottigliamento, regolazione automatica della portata in funzione del segnale analogico della linea
- Predisposizione "Industria 4.0"

CARATTERISTICHE DI SERIE:

- Carrello in acciaio inox AISI 304
- Corpo pompa in acciaio inox AISI 316
- Lobi in acciaio inox AISI 316 di tipo standard (modelli PL) o elicoidale (modelli PLE) rivestiti in gomma per uso alimentare
- Variatore di velocità elettronico
- Display touch screen da 7"
- Sonda presenza liquido
- Trasduttore di pressione

ACCESSORI:

- Radiocomando
- Contaltri elettromagnetico
- Pompa dosatrice enzimi
- Motore servoventilato
- Protezione UV per touch screen
- N°. 2 vasi di espansione a membrana
- Connessione remota da smartphone, tablet o PC
- Valvola a farfalla automatica di chiusura mandata

TOUCH SCREEN FEATURES:

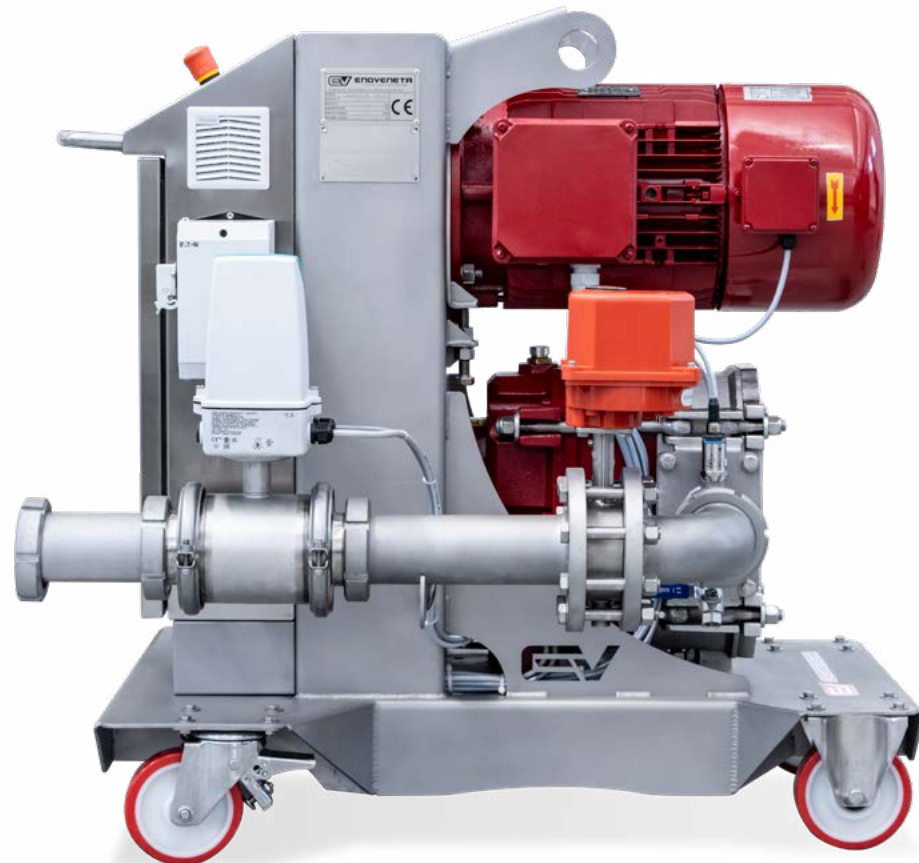
- The PLC allow to set the outlet pressure and to check it automatically
- Self-learning feature for the flow adjustment depending on inlet
- Possibility to set the quantity of product to be pour ("BATCH" mode)
- Inlet/outlet pressure indicator
- Arrangement for functioning on bottling lines: automatic flow adjustment depending on analog signal of the line
- "Industry 4.0" ready

STANDARD FEATURES:

- AISI 304 stainless steel stand
- AISI 316 stainless steel pump body
- AISI 316 stainless steel lobes standard (PL models) or helicoidal (PLE models), rubber coated, for food use
- Electronic speed variator
- 7" touch screen
- Liquid detection probe
- Pressure transducer

OPTIONALS:

- Remote radio control
- Electromagnetic liters counter
- Enzymes dosing pump
- Servoventilated motor
- UV protection for touch screen
- Nr. 2 membrane expansion vessels
- Remote control from smartphone, tablet or PC
- Automatic delivery closing butterfly valve



DATI TECNICI | TECHNICAL DATA

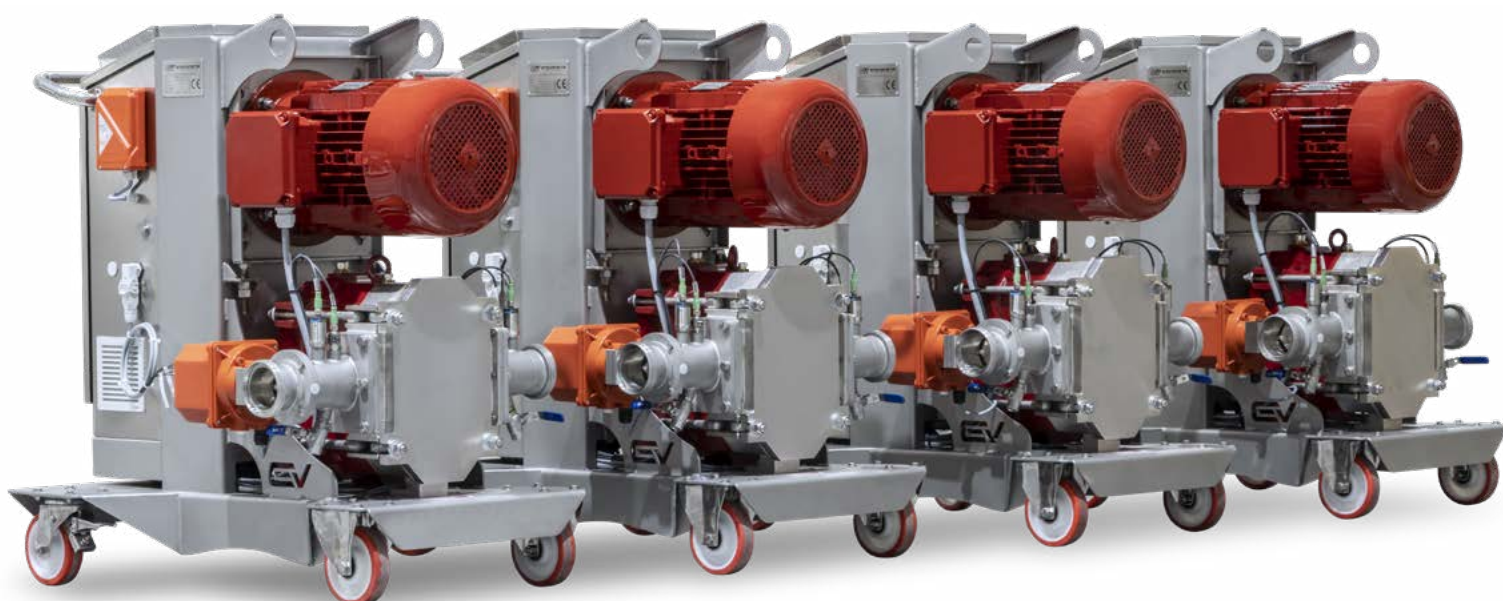
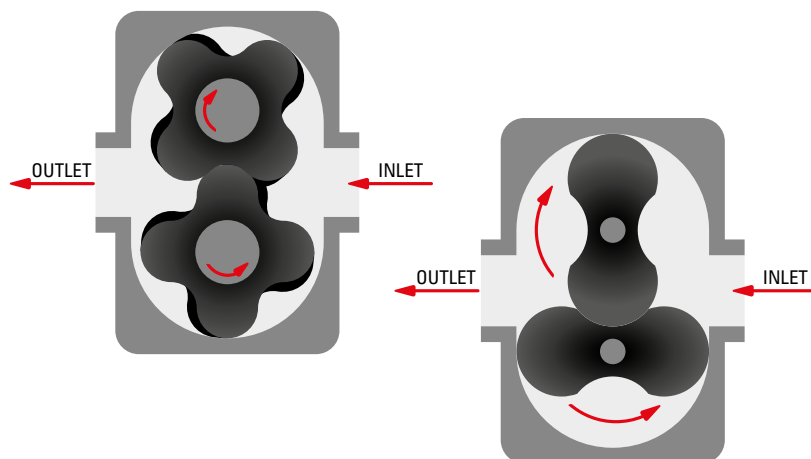
		25	25 E	35	70	70 E	100
Potenza motore <i>Motor power</i>	kW	5.5	5.5	7.5	11.0	11.0	15.0
Lavorazione oraria <i>Hourly output</i>	hl/h	80/250	80/250	115/350	240/700	240/700	300/1000
Prevalenza max <i>Max head</i>	m	30	40	30	30	40	30
Giri al minuto <i>Revolutions per minute</i>	rpm	150/450	150/450	150/500	150/450	150/450	150/475
Raccordi <i>Fittings</i>	DIN	65	50	80	100	80	125

DIMENSIONI | DIMENSIONS

Lunghezza <i>Length</i>	mm	1000	1000	1000	1000	1000	1000
Profondità <i>Depth</i>	mm	810	810	810	810	810	810
Altezza <i>Height</i>	mm	1130	1130	1130	1130	1130	1130
Peso <i>Weight</i>	Kg	150	150	170	430	430	480

Dati e misure non sono impegnativi e possono essere variati senza preavviso.

Measurements and operating data are approximative, not legally binding and subject to change without notice.





ENOVENETA S.p.A.

Via Marconi, 56
35016 Piazzola sul Brenta (PD) - ITALY
Tel. +39 049 5590358
Fax. +39 049 9600002
info@enoveneta.it

ENOVENETA France

ZAC de Nicopolis, 292 Rue Vermentino
83170 Brignoles - FRANCE
Tel. +33 04 94 04 54 13
Fax. +33 04 94 04 03 33
france@enoveneta.it

ENOVENETA Brasil

Bairro Santa Catarina
Caxias do Sul
Rio Grande do Sul - BRASIL

Rivenditore autorizzato - Dealer



www.enoveneta.it