

LOBEV 25 - 35 - 70 - 100

# POMPA A LOBI LOBE PUMP



**EV**  
ENOVENETA



# LOBEV

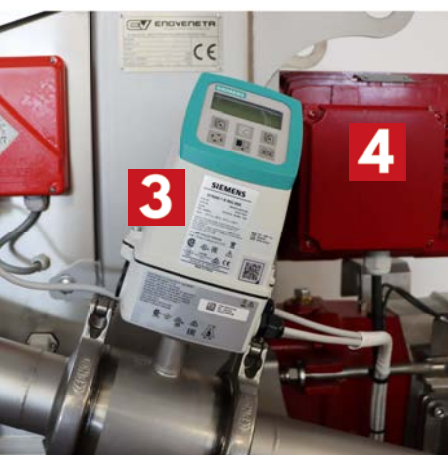


## CARATTERISTICHE TOUCH SCREEN:

- Il PLC permette di regolare la pressione in mandata e di controllarla in maniera automatica
- Funzione di auto-apprendimento per la regolazione della portata in funzione dell'aspirazione
- Possibilità di impostare la quantità di prodotto da travasare (funzione "BATCH")
- Indicazione pressione aspirazione/pressione mandata
- Predisposizione per il funzionamento su linee di imbottigliamento, regolazione automatica della portata in funzione del segnale analogico della linea
- Predisposizione "Industria 4.0"

## TOUCH SCREEN FEATURES:

- The PLC allow to set the outlet pressure and to check it automatically
- Self-learning feature for the flow adjustment depending on inlet
- Possibility to set the quantity of product to be pour ("BATCH" mode)
- Inlet/outlet pressure indicator
- Arrangement for functioning on bottling lines: automatic flow adjustment depending on analog signal of the line
- "Industry 4.0" ready



## CARATTERISTICHE DI SERIE:

- Carrello in acciaio inox AISI 304
- Corpo pompa in acciaio inox AISI 316
- Lobi in acciaio inox AISI 316 di tipo elicoidale rivestiti in gomma per uso alimentare
- **Variatore di velocità elettronico**
- Display touch screen da 7" **6**
- Sonda presenza liquido **1**
- Trasduttore di pressione **2**

## STANDARD FEATURES:

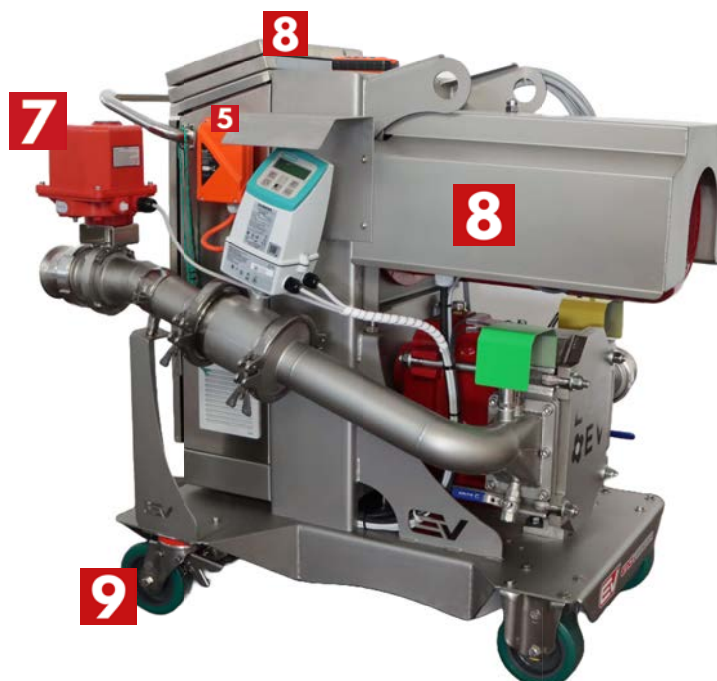
- AISI 304 stainless steel stand
- AISI 316 stainless steel pump body
- AISI 316 stainless steel, helicoidal and rubber coated lobes, for food use
- **Electronic speed variator**
- 7" touch screen **6**
- Liquid detection probe **1**
- Pressure transducer **2**

## ACCESSORI:

- Radiocomando **5**
- Contaltri elettromagnetico **3**
- Pompa dosatrice enzimi
- Motore servoventilato **4**
- Protezione UV per touch screen
- Lobi interamente in acciaio inox
- Valvola a farfalla automatica di chiusura mandata **7**
- Protezione inox per touch screen e motorizzazione **8**
- Prefiltro in aspirazione
- Ruote gommate in poliuretano **9**
- Specola in mandata
- Attacchi azoto svuotamento tubi 1/2"

## OPTIONALS:

- Remote radio control **5**
- Electromagnetic liters counter **3**
- Enzymes dosing pump
- Servoventilated motor **4**
- UV protection for touch screen
- Stainless steel lobes
- Automatic delivery closing butterfly valve **7**
- Stainless steel protection for touch screen and engine **8**
- Polyurethane rubber wheels **9**
- Suction pre-filter
- Nitrogen fittings for pipe emptying 1/2"
- Outlet sight glass

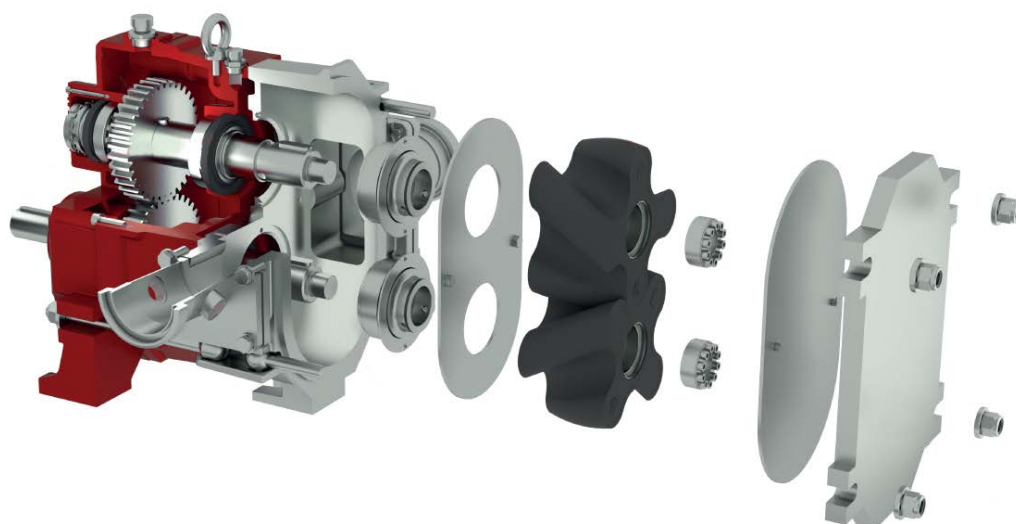
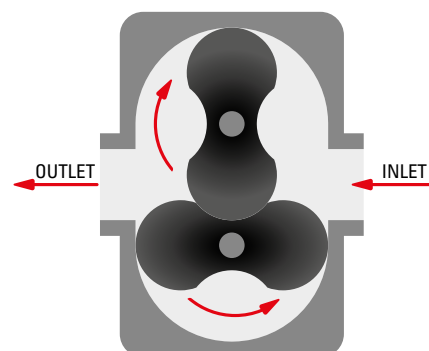


# DATI TECNICI

## TECHNICAL DATA

		LOBEV 25 E	LOBEV 35 E	LOBEV 70 E	LOBEV 100 E
<b>Potenza motor</b> <i>Puissance moteur</i>	kW	5.5	7.5	11	18
<b>Caudal</b> <i>Débit</i>	l/h	80/250	115/350	240/700	380/1000
<b>Presión max</b> <i>Nuage max</i>	m	40	40	40	40
<b>Revoluciones por minuto</b> <i>Tour par minute</i>	rpm	150/450	150/500	150/450	150/475
<b>Racor</b> <i>Raccord</i>	DIN	65	65	80	100
<b>Longitud</b> <i>Longueur</i>	mm	1000	1000	1200	1200
<b>Profundidad</b> <i>Profondeur</i>	mm	750	850	850	850
<b>Altura</b> <i>Hauteur</i>	mm	950	950	950	950
<b>Peso</b> <i>Poids</i>	Kg	275	300	400	440

Dati e misure non sono impegnativi e possono essere variati senza preavviso.  
Measurements and operating data are not legally binding and subject to change without notice.



Una **tecnologia unica**, in grado di adattarsi a varie fasi del processo produttivo, **preservando sempre l'integrità del prodotto**.

Nelle pompe **LOBEV**, due rotori a lobi ruotano in modo sincrono su due assi paralleli. Durante la rotazione i lobi muovono il fluido dalla bocca di aspirazione a quella di mandata creando un **flusso continuo**. Questa tecnologia permette di **trasferire il prodotto in modo delicato**, senza alterare le caratteristiche organolettiche dello stesso.

Le pompe della serie **LOBEV** sono disponibili con **lobi standard o elicoidali**.

A **unique technology**, able to adapt to the diverse phases of production processes, **always preserving the integrity of products**.

**LOBEV** pumps are equipped with two lobe rotors that rotate synchronously on two parallel axes. During rotation, the lobes move the fluid from the inlet to the outlet, creating a **continuous flow**. This technology allows to **transfer the product delicately**, without altering its organoleptic characteristics.

**LOBEV** pumps are available with **standard or helical lobes**.

## VANTAGGI DELLE POMPE LOBEV

### ADVANTAGES OF LOBEV PUMPS

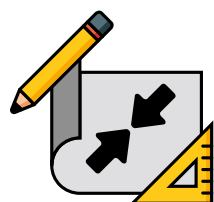
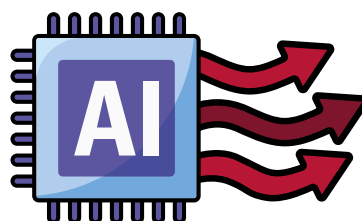


Le pompe **LOBEV** permettono di trasferire il prodotto **senza ossigenarlo**.

**LOBEV** pumps can transfer the product **without oxygenate** it.

Il software intelligente presente nelle pompe **LOBEV** è in grado di **auto-calibrare** la portata in funzione dell'aspirazione.

*The smart software installed on **LOBEV** pumps self-adjust the flow rate depending on the inlet.*

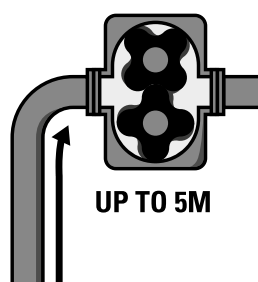


Il **design compatto** delle pompe **LOBEV** le rende facili da maneggiare anche in ambienti poco spaziosi.

*The **compact design** of **LOBEV** pumps makes them easy to handle also in small places.*

Le pompe **LOBEV** riescono ad **aspirare** il prodotto fino ad una **profondità di 5 m**.

**LOBEV** pumps can **transfer** the product up to **5 m of depth**.



# REFERENZE

## REFERENCES

**C**  
**COLESEL**

  
**ERRAZURIZ**  
VINOS DE FAMILIA DESDE 1870

*Santa Rita*

  
**SANTA CAROLINA**  
CHILE 1875

 **LOURDES**  
Bulk Wine

 **tenuta**  
**Szibio**

## **Enoveneta S.p.A.**

Via Marconi, 56  
35016 Piazzola sul Brenta (PD) - ITALY  
T. +39 049 5590358 - F. +39 049 9600002  
info@enoveneta.it

## **Enoveneta France**

ZAC de Nicopolis, 292 Rue Vermentino  
83170 Brignoles - FRANCE  
T. +33 04 94 04 54 13 - F. +33 04 94 04 03 33  
france@enoveneta.it

## **Enoveneta Brasil**

Rua Joao Antonio Covolan  
136 B. Santa Catarina  
95030-410 Caxias do Sul (RS) – BRASIL

Rivenditore autorizzato - Dealer

**www.enoveneta.it**

